



コスパ意識

1位は  
島根

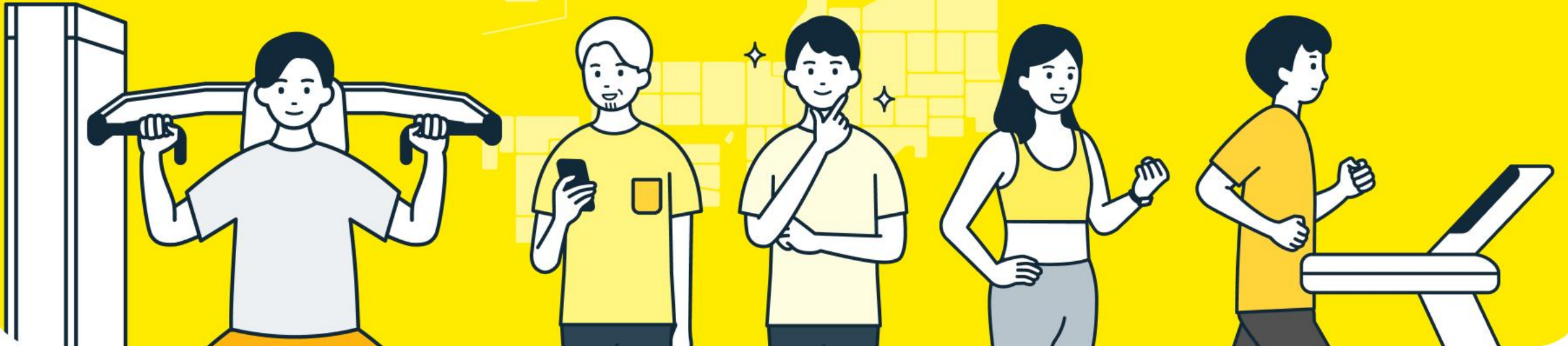
データ別

# 都道府県 ランキング

後編

美容男子

1位は  
沖縄



- 【1】美容大好き男子 都道府県ランキング
- 【2】チョコ活高校生が多い都道府県ランキング
- 【3】コスパ意識高い都道府県ランキング
- 【4】タイパ重視派が多い都道府県ランキング
- 【5】朝型タイプの都道府県ランキング (朝4～7時台の来館率)
- 【6】夜型タイプの都道府県ランキング (夜23～2時台の来館率)
- 【7】越県利用者の多い都道府県ランキング

# 【1】美容大好き男子 都道府県ランキング

番付	都道府県	割合
1位	沖縄県	44.58%
2位	青森県	41.38%
3位	鳥取県	40.65%
4位	島根県	40.63%
5位	石川県	39.98%
6位	福井県	39.09%
7位	山形県	38.97%
8位	山口県	38.87%
9位	佐賀県	38.31%
10位	群馬県	38.22%
11位	岐阜県	38.16%
12位	静岡県	38.15%
13位	新潟県	37.90%
14位	大分県	37.54%
15位	富山県	37.25%
16位	愛媛県	36.64%

番付	都道府県	割合
17位	広島県	36.38%
18位	長崎県	36.34%
19位	山梨県	36.34%
20位	福岡県	36.17%
21位	熊本県	36.10%
22位	愛知県	36.01%
23位	岡山県	35.76%
24位	北海道	35.34%
25位	岩手県	35.31%
26位	高知県	35.28%
27位	三重県	35.03%
28位	宮城県	35.00%
29位	埼玉県	34.64%
30位	茨城県	34.64%
31位	千葉県	34.49%
32位	栃木県	34.33%

番付	都道府県	割合
33位	鹿児島県	33.48%
34位	兵庫県	33.37%
35位	徳島県	33.35%
36位	和歌山県	33.23%
37位	滋賀県	33.21%
38位	神奈川県	33.08%
39位	福島県	32.76%
40位	香川県	32.72%
41位	奈良県	32.54%
42位	大阪府	32.31%
43位	東京都	31.56%
44位	宮崎県	31.26%
45位	京都府	30.50%
46位	秋田県	25.91%
47位	長野県	25.15%

※chocoZAPの美容系サービス（セルフエステ・セルフ脱毛・セルフネイル・セルフホワイトニング）を予約したことがある男性の割合ランキング（調査期間：2022年7月1日～2024年7月31日 N=932,406、期間中の退会者含む）※会員の住所を元に都道府県別に算出 ※セルフエステ・セルフ脱毛・セルフネイル・セルフホワイトニングは設置のない店舗がございます。chocoZAPのwebサイトの店舗ページでご確認ください。（<https://chocozap.jp/studios/search/area>）※ご利用にはアプリからのご予約が必要です。1枠20分～（各サービスの中から最大4枠/1日）

## 【2】チョコ活高校生が多い都道府県ランキング

番付	都道府県	割合
1位	福井県	2.46%
2位	宮崎県	2.15%
3位	奈良県	1.63%
4位	長崎県	1.55%
5位	大阪府	1.45%
6位	兵庫県	1.45%
7位	高知県	1.43%
8位	愛媛県	1.43%
9位	山口県	1.40%
10位	京都府	1.38%
11位	栃木県	1.37%
12位	沖縄県	1.33%
13位	岐阜県	1.30%
14位	広島県	1.28%
15位	静岡県	1.26%
16位	埼玉県	1.26%

番付	都道府県	割合
17位	岡山県	1.25%
18位	千葉県	1.22%
19位	神奈川県	1.21%
20位	熊本県	1.21%
21位	福岡県	1.20%
22位	鹿児島県	1.16%
23位	鳥取県	1.15%
24位	愛知県	1.12%
25位	青森県	1.12%
26位	群馬県	1.11%
27位	山梨県	1.10%
28位	香川県	1.09%
29位	北海道	1.09%
30位	滋賀県	1.09%
31位	福島県	1.07%
32位	宮城県	1.03%

番付	都道府県	割合
33位	茨城県	1.02%
34位	新潟県	1.02%
35位	徳島県	1.00%
36位	石川県	0.98%
37位	三重県	0.97%
38位	山形県	0.97%
39位	和歌山県	0.97%
40位	島根県	0.97%
41位	東京都	0.97%
42位	大分県	0.94%
43位	長野県	0.84%
44位	佐賀県	0.72%
45位	富山県	0.69%
46位	岩手県	0.65%
47位	秋田県	0.40%

※生年月日が2004年4月2日～2007年4月1日の方を高校生と定義

※調査期間：2024年1月1日～2024年7月31日 N=1,595,455（期間中の退会者含む）

※会員の住所を元に都道府県別に算出

※同数による番付の違いは小数点第3位以降の値による

### 【3】コスパ意識高い都道府県ランキング

番付	都道府県
1位	島根県
2位	兵庫県
3位	大阪府
4位	奈良県
5位	鳥取県
6位	愛知県
7位	三重県
8位	北海道
9位	福岡県
10位	滋賀県
11位	埼玉県
12位	群馬県
13位	静岡県
14位	千葉県
15位	愛媛県
16位	石川県

番付	都道府県
17位	広島県
18位	京都府
19位	神奈川県
20位	新潟県
21位	徳島県
22位	山梨県
23位	香川県
24位	熊本県
25位	鹿児島県
26位	宮城県
27位	佐賀県
28位	茨城県
29位	山口県
30位	長崎県
31位	宮崎県
32位	岡山県

番付	都道府県
33位	岐阜県
34位	福島県
35位	沖縄県
36位	山形県
37位	和歌山県
38位	栃木県
39位	福井県
40位	東京都
41位	青森県
42位	高知県
43位	岩手県
44位	大分県
45位	秋田県
46位	富山県
47位	長野県

※入会金・事務手数料キャンペーン、チラシやメール等のクーポン利用、株主優待、フレンドリー会員活動等による特典適用者の割合（調査期間：2024年1月1日～2024年7月31日 N=1,543,717 期間中の退会者含む） ※割合は社外秘のため非公開 ※会員の住所を元に都道府県別に算出

## 【4】タイプ重視派が多い都道府県ランキング

番付	都道府県	平均滞在時間
1位	東京都	39.32分
2位	和歌山県	40.08分
3位	岡山県	40.36分
4位	神奈川県	40.38分
5位	大分県	40.53分
6位	熊本県	40.54分
7位	兵庫県	40.56分
8位	大阪府	40.73分
9位	広島県	40.86分
10位	石川県	40.90分
11位	京都府	41.02分
12位	香川県	41.03分
13位	栃木県	41.11分
14位	福岡県	41.21分
15位	島根県	41.32分
16位	奈良県	41.55分

番付	都道府県	平均滞在時間
17位	愛知県	41.61分
18位	岐阜県	41.63分
19位	徳島県	41.66分
20位	群馬県	41.74分
21位	滋賀県	41.76分
22位	茨城県	41.78分
23位	千葉県	41.85分
24位	埼玉県	41.93分
25位	長崎県	41.94分
26位	宮城県	42.08分
27位	富山県	42.09分
28位	鹿児島県	42.28分
29位	新潟県	42.40分
30位	静岡県	42.42分
31位	鳥取県	42.53分
32位	岩手県	42.69分

番付	都道府県	平均滞在時間
33位	山口県	42.81分
34位	佐賀県	43.07分
35位	三重県	43.10分
36位	福井県	43.17分
37位	青森県	43.43分
38位	山梨県	44.08分
39位	秋田県	44.15分
40位	高知県	44.15分
41位	愛媛県	44.49分
42位	長野県	44.90分
43位	福島県	45.30分
44位	宮崎県	45.80分
45位	北海道	46.14分
46位	山形県	46.99分
47位	沖縄県	47.44分

※chocoZAP来館者の平均滞在時間（入館時間、退館時間の差異の平均値）のランキング ※調査期間：2024年1月1日～2024年7月31日

※同数による番付の違いは小数点第3位以降の値による ※会員の住所を元に都道府県別に算出

## 【5】朝型タイプの都道府県ランキング（朝4～7時台の来館率）

番付	都道府県	来館率
1位	秋田県	12.80%
2位	宮崎県	11.41%
3位	岐阜県	10.93%
4位	福島県	10.85%
5位	新潟県	10.70%
6位	長野県	10.69%
7位	山梨県	10.61%
8位	青森県	10.59%
9位	宮城県	10.50%
10位	三重県	10.45%
11位	北海道	10.31%
12位	山口県	10.23%
13位	沖縄県	10.22%
14位	愛知県	10.21%
15位	静岡県	10.20%
16位	香川県	10.12%

番付	都道府県	来館率
17位	茨城県	10.10%
18位	広島県	10.01%
19位	岡山県	9.98%
20位	埼玉県	9.96%
21位	千葉県	9.95%
22位	滋賀県	9.94%
23位	兵庫県	9.87%
24位	岩手県	9.85%
25位	鳥取県	9.83%
26位	熊本県	9.81%
27位	石川県	9.78%
28位	山形県	9.77%
29位	鹿児島県	9.71%
30位	奈良県	9.66%
31位	神奈川県	9.48%
32位	福岡県	9.45%

番付	都道府県	来館率
33位	佐賀県	9.42%
34位	東京都	9.40%
35位	大阪府	9.24%
36位	京都府	9.22%
37位	栃木県	8.96%
38位	大分県	8.95%
39位	群馬県	8.55%
40位	富山県	8.41%
41位	長崎県	8.36%
42位	徳島県	8.32%
43位	愛媛県	8.17%
44位	福井県	8.17%
45位	高知県	8.03%
46位	和歌山県	7.88%
47位	島根県	7.31%

※朝4～7時台の来館率 ※会員の住所を元に都道府県別に算出 ※調査期間：2024年1月1日～2024年7月31日 ※同割合による番付の違いは小数点第3位以降の値による

※一部、テナント規制により24時間営業ではない店舗・休館日がある店舗もございます

## 【6】夜型タイプの都道府県ランキング（夜23～2時台の来館率）

番付	都道府県	来館率
1位	沖縄県	6.09%
2位	東京都	5.56%
3位	宮崎県	5.31%
4位	熊本県	5.07%
5位	石川県	5.03%
6位	愛媛県	5.01%
7位	島根県	4.74%
8位	鹿児島県	4.62%
9位	群馬県	4.59%
10位	福岡県	4.56%
11位	青森県	4.49%
12位	大阪府	4.48%
13位	長野県	4.45%
14位	岡山県	4.43%
15位	京都府	4.43%
16位	山梨県	4.42%

番付	都道府県	来館率
17位	富山県	4.41%
18位	徳島県	4.41%
19位	埼玉県	4.38%
20位	神奈川県	4.37%
21位	千葉県	4.34%
22位	愛知県	4.31%
23位	福島県	4.24%
24位	栃木県	4.21%
25位	和歌山県	4.21%
26位	山口県	4.16%
27位	滋賀県	4.15%
28位	宮城県	4.14%
29位	静岡県	4.14%
30位	茨城県	4.04%
31位	大分県	4.04%
32位	三重県	4.02%

番付	都道府県	来館率
33位	高知県	3.98%
34位	岐阜県	3.94%
35位	長崎県	3.87%
36位	香川県	3.77%
37位	新潟県	3.73%
38位	兵庫県	3.66%
39位	北海道	3.64%
40位	広島県	3.63%
41位	佐賀県	3.50%
42位	奈良県	3.40%
43位	秋田県	3.36%
44位	山形県	3.35%
45位	福井県	3.22%
46位	岩手県	2.71%
47位	鳥取県	1.74%

※夜23～2時台の来館率 ※会員の住所を元に都道府県別に算出 ※調査期間：2024年1月1日～2024年7月31日 ※同割合による番付の違いは小数点第3位以降の値による

※一部、テナント規制により24時間営業ではない店舗・休館日がある店舗もございます



## 【7】越県利用者の多い都道府県ランキング

番付	都道府県	平均利用 都道府県数
1位	岐阜県	1.24
2位	埼玉県	1.23
3位	茨城県	1.22
4位	千葉県	1.22
5位	奈良県	1.20
6位	滋賀県	1.19
7位	神奈川県	1.19
8位	栃木県	1.18
9位	和歌山県	1.17
10位	群馬県	1.17
11位	京都府	1.17
12位	兵庫県	1.17
13位	三重県	1.16
14位	山梨県	1.16
15位	佐賀県	1.16
16位	山口県	1.15

番付	都道府県	平均利用 都道府県数
17位	東京都	1.14
18位	鳥取県	1.13
19位	長野県	1.13
20位	大阪府	1.13
21位	岡山県	1.13
22位	石川県	1.13
23位	徳島県	1.13
24位	愛媛県	1.12
25位	長崎県	1.12
26位	青森県	1.12
27位	富山県	1.12
28位	香川県	1.12
29位	秋田県	1.12
30位	福井県	1.12
31位	愛知県	1.11
32位	静岡県	1.11

番付	都道府県	平均利用 都道府県数
33位	大分県	1.11
34位	山形県	1.11
35位	島根県	1.11
36位	宮城県	1.10
37位	福島県	1.10
38位	宮崎県	1.10
39位	岩手県	1.10
40位	高知県	1.10
41位	広島県	1.10
42位	福岡県	1.09
43位	熊本県	1.08
44位	新潟県	1.08
45位	鹿児島県	1.08
46位	沖縄県	1.07
47位	北海道	1.05

※調査期間中、1回以上来館履歴がある方の来館状況を分析し、いくつかの都道府県のchocoZAP店舗を利用したかの平均値 ※調査期間：2024年1月1日～2024年7月31日

※会員の住所を元に都道府県別に算出 ※同数による番付の違いは小数点第3位以降の値による